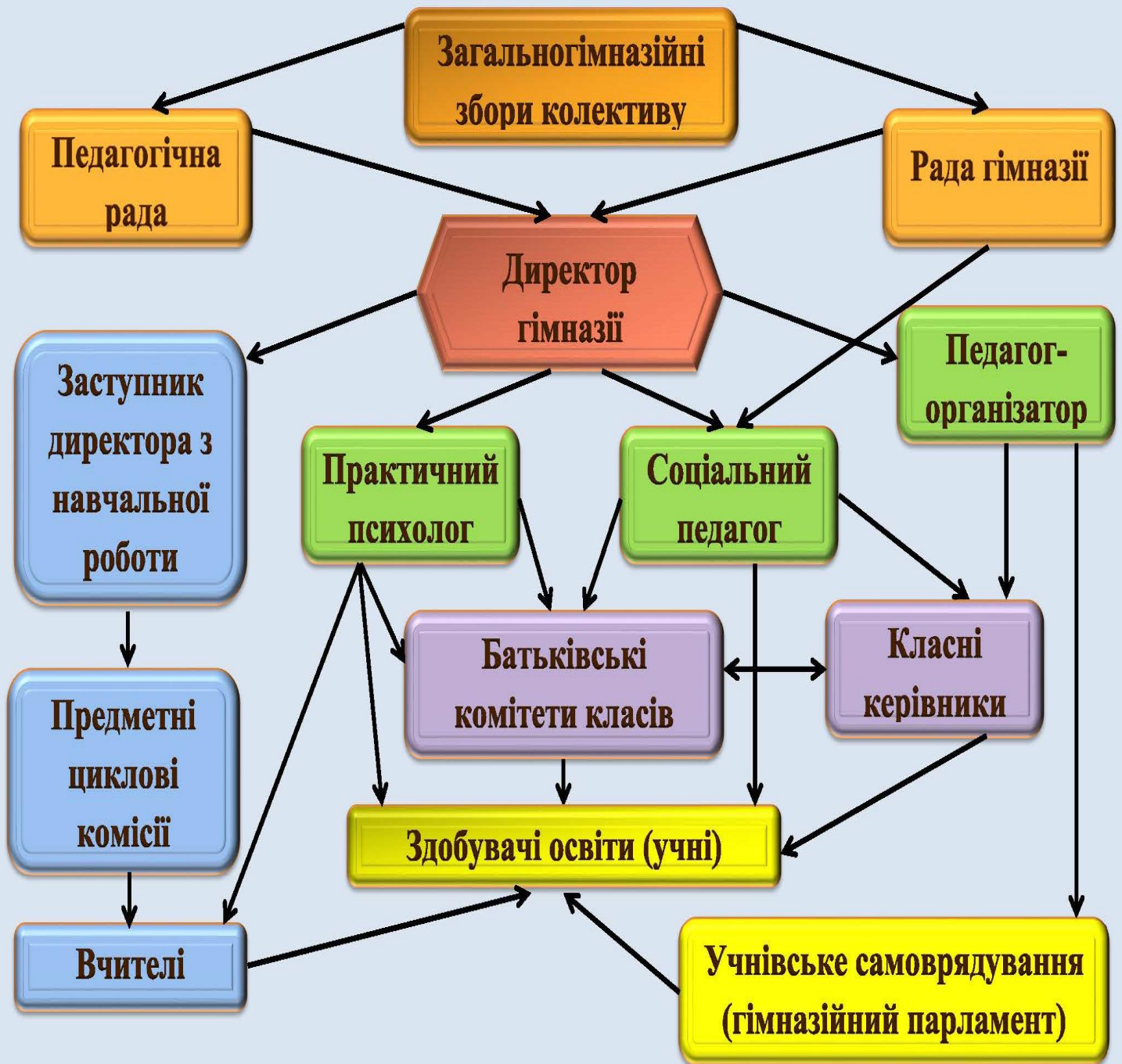


**СТРУКТУРА
ХРОЛИНСЬКОЇ ГІМНАЗІЇ
СУДИЛКІВЬСЬКОЇ СІЛЬСЬКОЇ РАДИ
ШЕПЕТІВСЬКОГО РАЙОНУ ХМЕЛЬНИЦЬКОЇ ОБЛАСТІ**



Хролинська гімназія передбачає два рівня (ступені) загальної середньої освіти:

- початкова школа
- базова середня школа.

Початкова школа - школа гармонійного розвитку, позитивної соціалізації дитини, розвитку мотивів особистості до пізнання та творчості. Навчання відбувається:

- за принципом наступності між дошкільною ланкою і школою I ступеню;
- через діяльність, застосування ігрових технологій;
- із врахуванням здоров'язбережувальних технологій.

Базова середня школа - школа пізнавальної активності. У 5-9-х класах відбувається:

- формування пізнавального інтересу;
- інтелектуального зростання;
- комунікативних можливостей;
- самовизначення учня як особистості.

Враховуючи фактори і умови, які впливають на якість освіти, гімназія всі роки планує свою роботу за напрямками, що відповідають цим факторам:

- здоров'я і здоровий спосіб життя всіх учасників освітнього процесу;
- реалізація інваріантної та варіативної частин навчального плану на принципах гуманізації, наступності, поступовості;
- робота з педагогічними кадрами;
- моральне та духовне виховання, розвиток естетичних почуттів, творчих здібностей, нахилів та інтересів;
- наступність у навчанні, вихованні та розвитку дітей дошкільних груп та учнів гімназії;
- робота з батьками;
- вивчення запиту на освітні послуги з боку батьків, суспільства та планування образу випускника на всіх ступенях освітнього процесу.